



## Ferskfiskordning sesongfiske og drivstofforbruk

Presentasjon referansegruppemøte  
Økonomiske og miljømessige konsekvenser av  
reguleringer og institusjonelle rammer

Ø. Hermansen

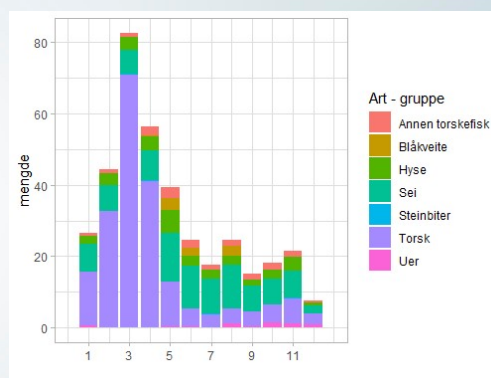
Finansiert av: Fiskeri- og havbruksnæringens forskningsfinansiering (FHF)



2

## Sesongvirkemidler torsk – historikk

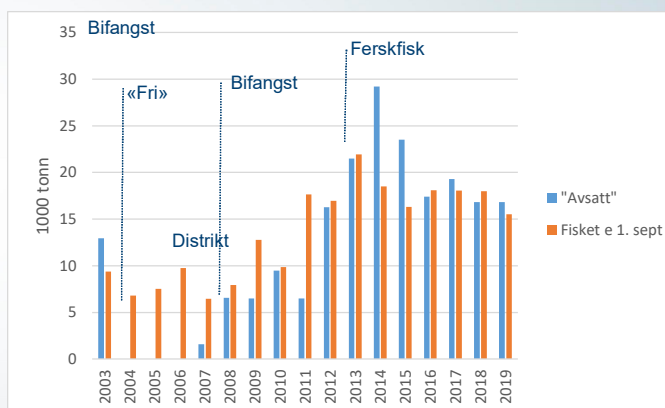
- Sesongintensiteten problematisk hvitfisk
- Mange virkemidler
  - Bifangstregler frem til og med 2003
  - «Fri» tilpasning 2004-2007
    - Distriktskvoteordning i 2006 og 2007
  - Ny bifangstordning i 2008 - ferskfiskstrategien
  - 2013 Ferskfiskordninga – noe mer fleksibel



3

## Avsetning og fangst, 2003–2019

- Avsetningene har variert
- Årene med 0 avsetning ga liten fangst
- Relativt samsvar mellom avsetning og fangst sent på året
- Her etter 1.sept



Presentasjon for referansegruppemøte

27 august 2020

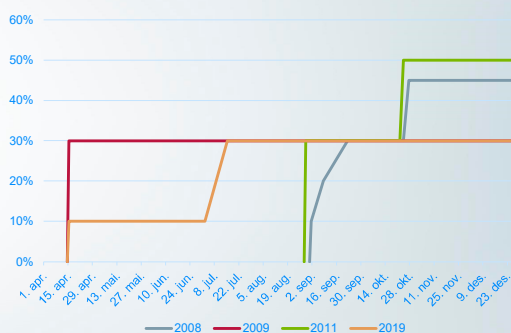
4



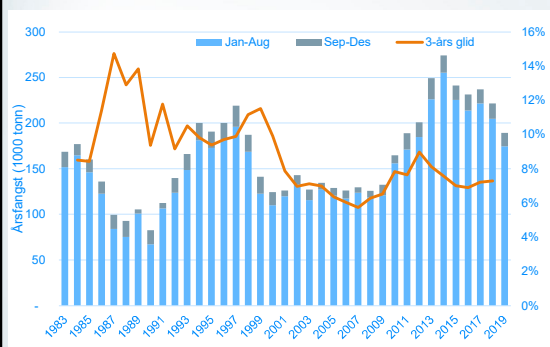
4

## Kvotetillegg og justeringer

- Betydelige variasjoner
- Oppstart
  - 2008: Sept
  - 2009: Apr
  - Veksling
  - 2015: Apr
  - 2016-2018: Mai
  - 2019/20: mid apr
    - 10% tidlig
    - 30% senere



## Hvor stor andel utenom sesong?



- Litt langt tilbakeblikk
  - Data bare for høsten
- Kvotene har variert
- Andelen høst redusert
  - Høy under «fritt» fiske ca 14%
  - Redusert med fartøykvote
  - Øker noe når TAC øker
  - Redusert når TAC går ned til bare 6% ca 2005
- Viss økning de siste 10-år
  - TAC økte først, falt siden
  - Avsetning høst øker, og holdt stabil til tross for TAC-nedgang

Presentasjon for referansegruppemøte

27 august 2020

6



6

- Ser på juni-des
- Økt andel utenom sesong de siste årene
  - Fra ca 9% til 13-14
  - Til tross for at TAC ned
  - jevn over tid – 2% per mnd
- Opprettholdt avsetning forklarer økningen
- FiDir også bedre til å avvikle fisket



Presentasjon for referansegruppemøte

27 august 2020

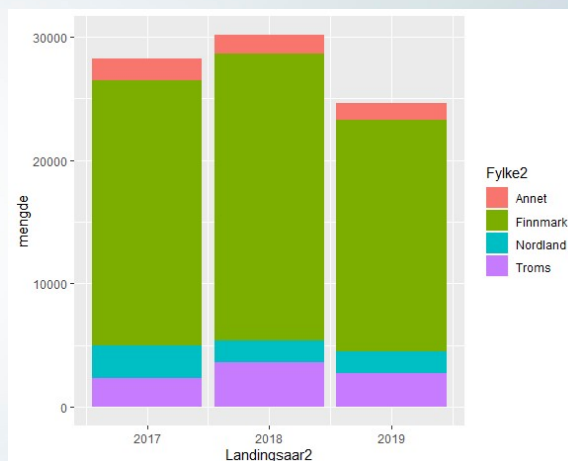
7



7

## Noen områder større effekt

- Finnmark mottar store deler av landingene utenom «sesong»
- Her torsk



Presentasjon for referansegruppemøte

27 august 2020

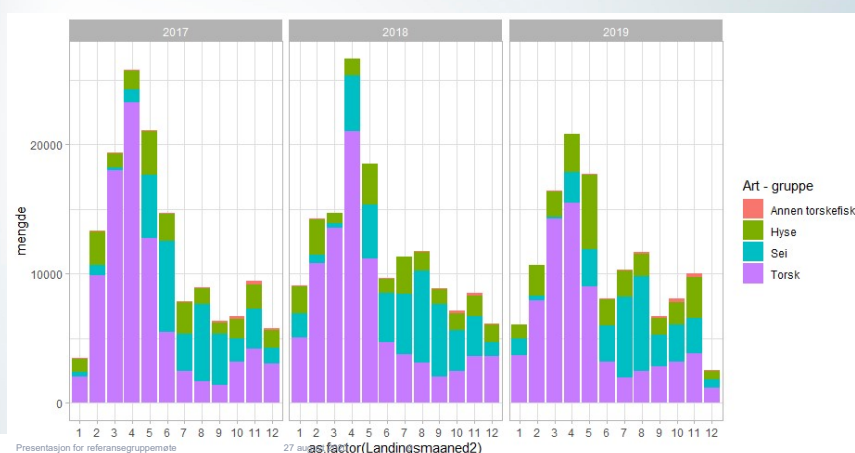
8



8

## Finnmark – inkl annen hvitfisk

- Og her er landingsmønsteret langt jevnere



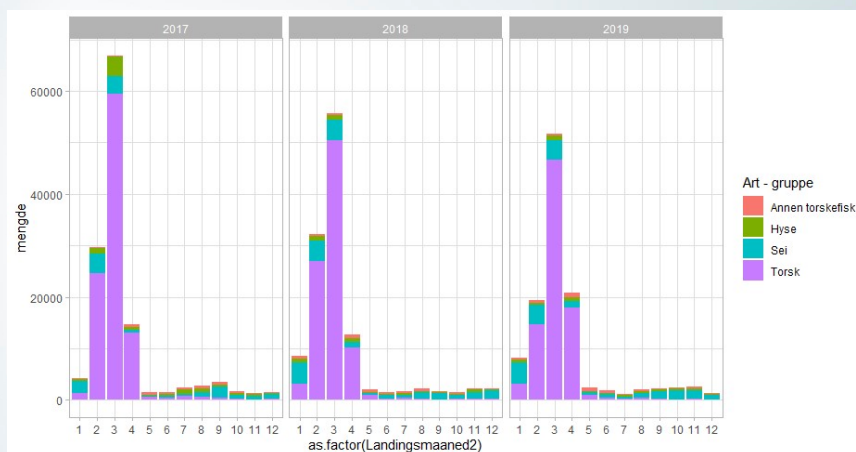
Presentasjon for referansegruppemøte

27 august 2020



9

## Nordland til sammenligning



Presentasjon for referansegruppemøte

27 august 2020

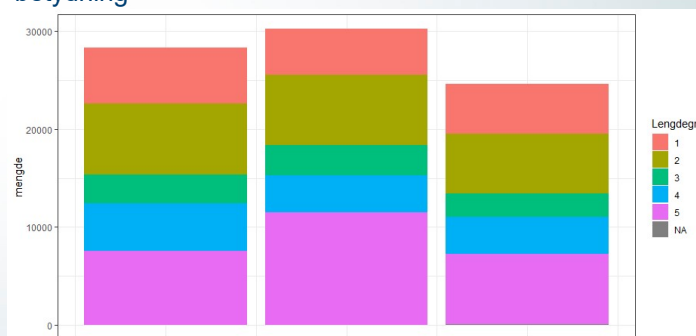
10



10

## Hvilke fartøygrupper bidrar

- Alle er betydelig representert
- Bare torsk
  - Lengdegr 5, >28 m har størst betydning



Presentasjon for referansegruppemøte

2017

27 august 2020

Laridingsaar2

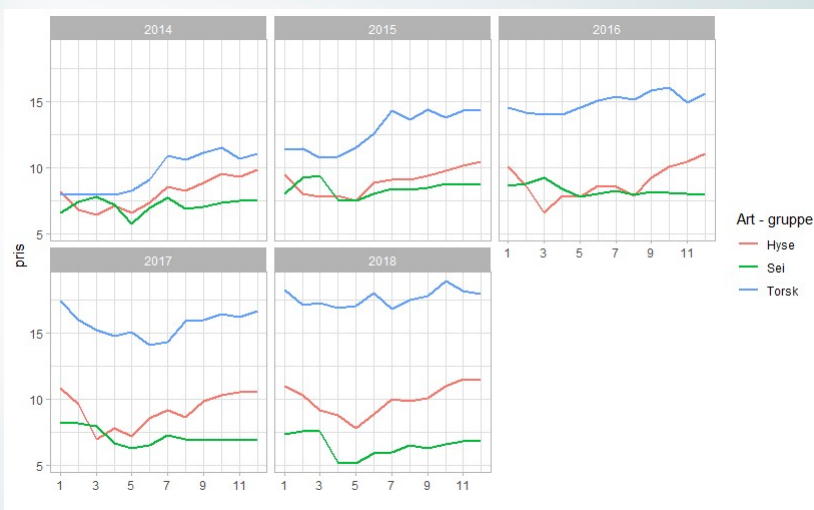
2018

2019



11

## Er det prisforskjellen som driver?



Presentasjon for referansegruppemøte

27 august 2020

12



12

## Oppsummering

- Ferskfiskordningen bidrar til utjevning
- Finnmark drar stor nytte
- Alle størrelsesgrupper bidrar, men de største mest
- Flere områder?
- Ikke tatt for oss problematikk rundt kysttorsk
- Incentivproblematikk
  - Dårlig kvalitet
  - Småfisk
  - Arter med liten verdi
- Vanskelig å finne gode data
  - Størrelse kan undersøkes

Presentasjon for referansegruppemøte

27 august 2020

13



13

## Drivstofforbruk utenom sesong

- Hva er forskjellen i forbruk
- Ikke data for drivstoff
  - Noen fartøy har kanskje detaljerte forbruksmålinger – hvilke?
- Modell for drivstofforbruk pr kg
- Drivere
  - Gange til/fra felt
  - Fangstaktivitet
  - Fangstmengde
  - Andre?
- Ulik fangstsammensetning
  - Vanskelig å generalisere

Presentasjon for referansegruppemøte

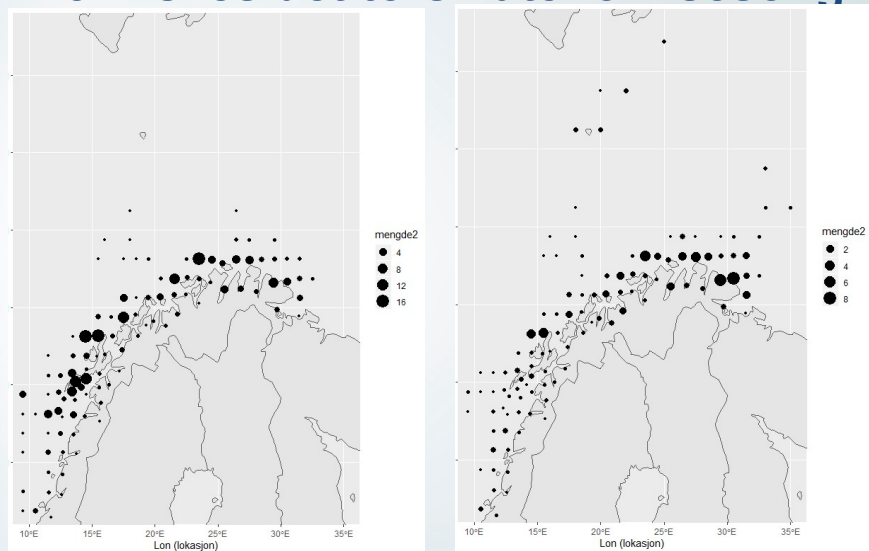
27 august 2020

15



15

## Hvor fiskes det torsk utenom sesong



Presentasjon for referansegruppemøte

27 august 2020

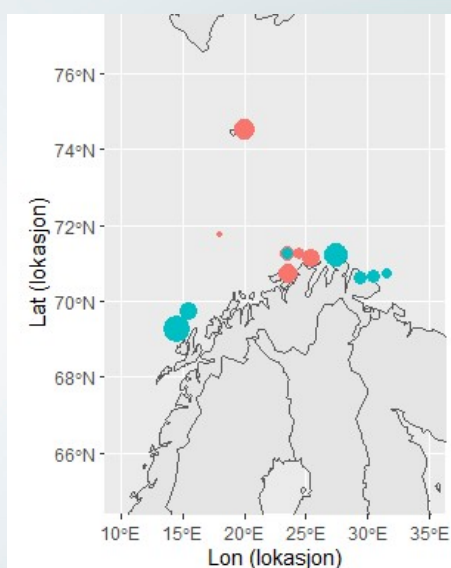
16



16

## Eksempelfartøy

- 27,4 m kombinert snurrevad/garn/not
- 1000 Hk
- Her hvitfisk m snurrevad
- Sesong i Vesterålen og Ø-Finnmark
- Utenom sesong V-Finnmark og Bjørnøya



Presentasjon for referansegruppemøte

27 august 2020

17



17

## Modell

- Gange til felt –
  - Avstand fiskemottak og første fangstlokasjon
  - Driver: Andel av HK, fart, forbruk pr hk/time, TE?
  - Her antatt 60 l/time og 10 kn
- Fangstaktivitet
  - ERS-varighet hal
  - Driver: Andel av HK? TE?
  - Antatt 85 liter per time
- Tid på feltet
  - ERS første og siste hal
  - Antatt 60 l/time
- Gange fra felt,
  - antatt 100 l/time
- Total fangst
  - ERS-data

Presentasjon for referansegruppemøte

27 august 2020

18

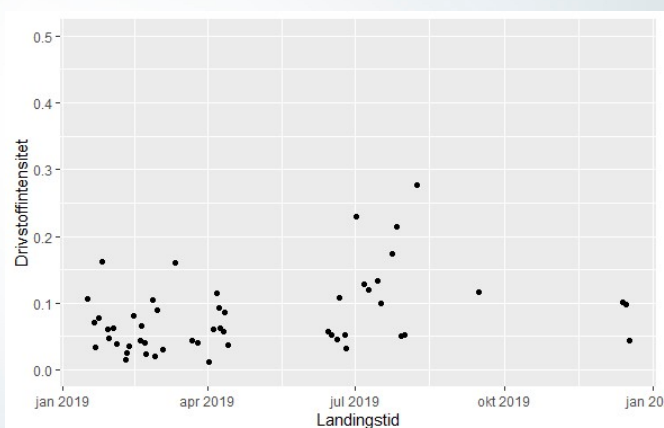


18



## Drivstoffintensitet over tid

- For hver sluttseddel
- Betydelig variasjon



Presentasjon for referansegruppemøte

27 august 2020

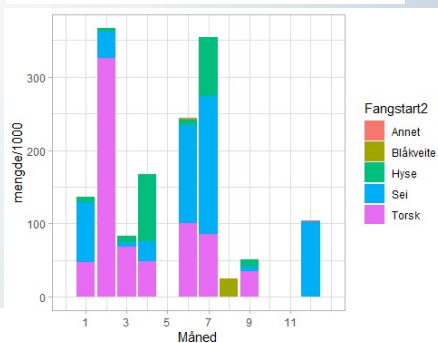
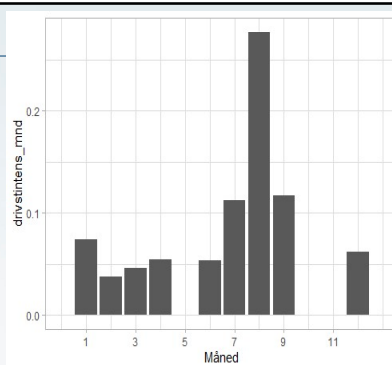
19



19

## Drivstoffintensitet

- OBS: Modellresultater
- Om lag 0,05 l/kg i sesong
- Om lag 0,1 l/kg sommer
- Desember som sesong
- Bjørnøya i juli og sept
  - Komb med V-Finnm juli
- Blåkveite august



Presentasjon for referansegruppemøte

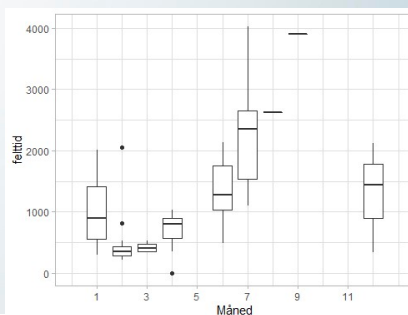
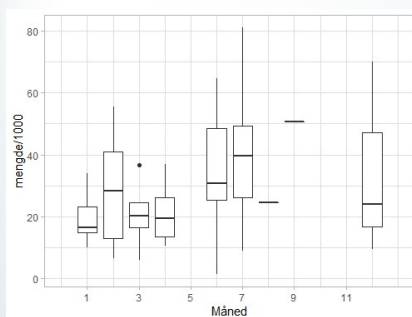
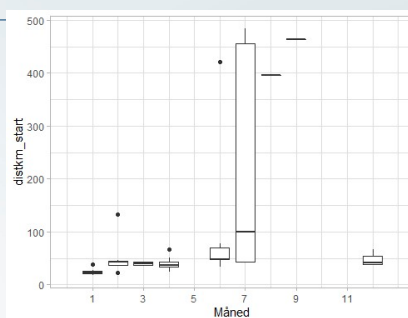
27 august 2020

20

20

## Hvorfor?

- Ikke fangst per landing
  - Høyere om sommeren
- Avstand til feltet
- Lengre fisketid



Presentasjon for referansegruppemøte

27 august 2020

21



21



## Takk for oppmerksomheten

[www.nofima.no](http://www.nofima.no)

23